

Lageplan Schullandheim Haus Dalbenden

Erklärungen:

- 1 Hauptgebäude
- 2 Nebengebäude
- 3 Nebengebäude
- 4 Speisesaal
- 5 Innenhof
- 6 Grill- Tischtennishalle
- 7 Bahnhof
- 8 Feuchtbiotop
- 9 Sport- Mehrzweckhalle
- 10 römische Wasserleitung
- 11 Parkplätze

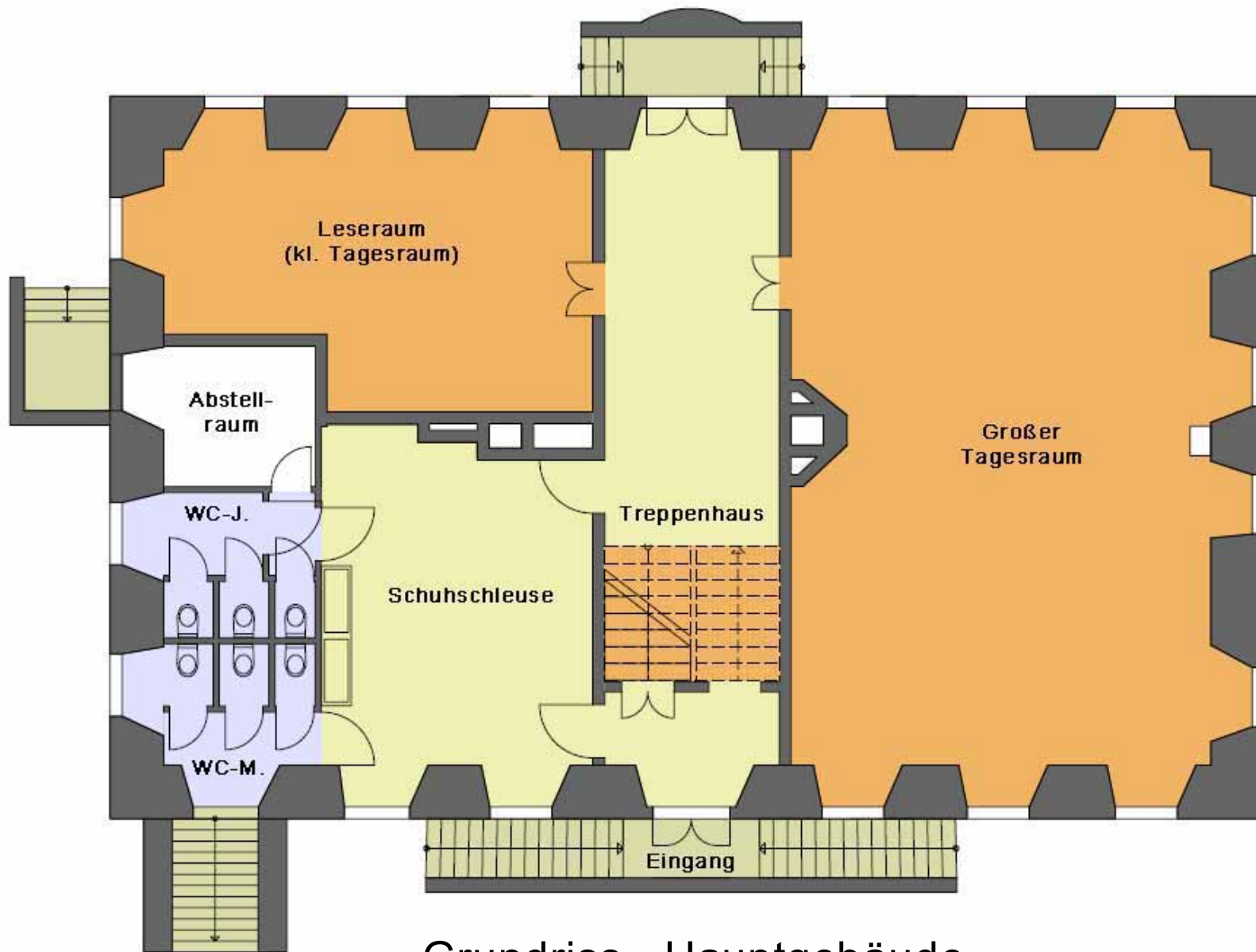


Legende:

- Gebäude
- Grünflächen
- Fahr- und Gehwege
- Bäume und Büsche
- Gewässer



Jugendgästehaus Haus Dalbenden
Urfttalstraße 2a
D-53925 Kall-Urft / Eifel
Telefon: 02441 - 5220
© www.haus-dalbenden.eu

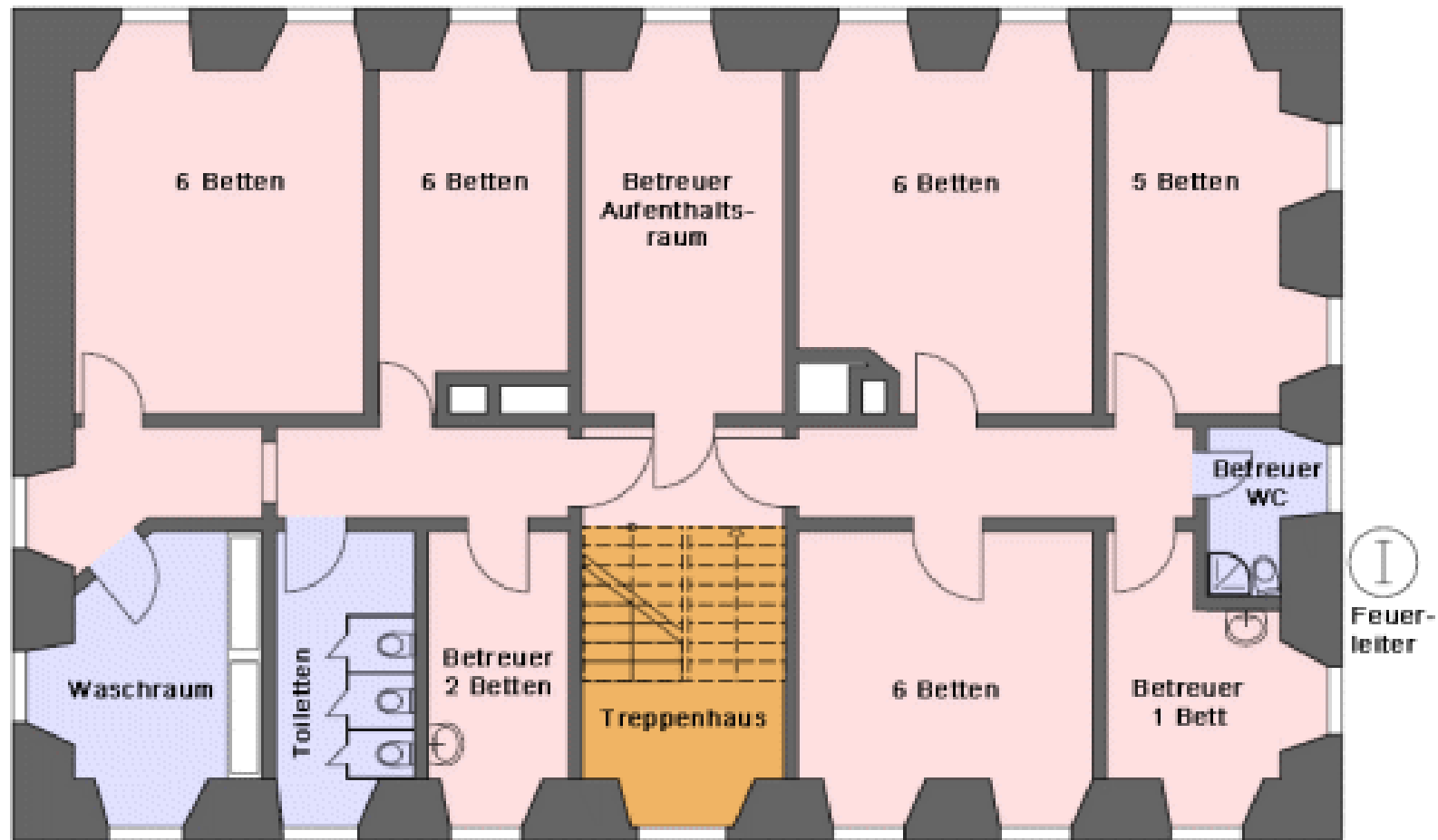


Grundriss - Hauptgebäude
Erdgeschoss

I
Feuerleiter
von II. Etage



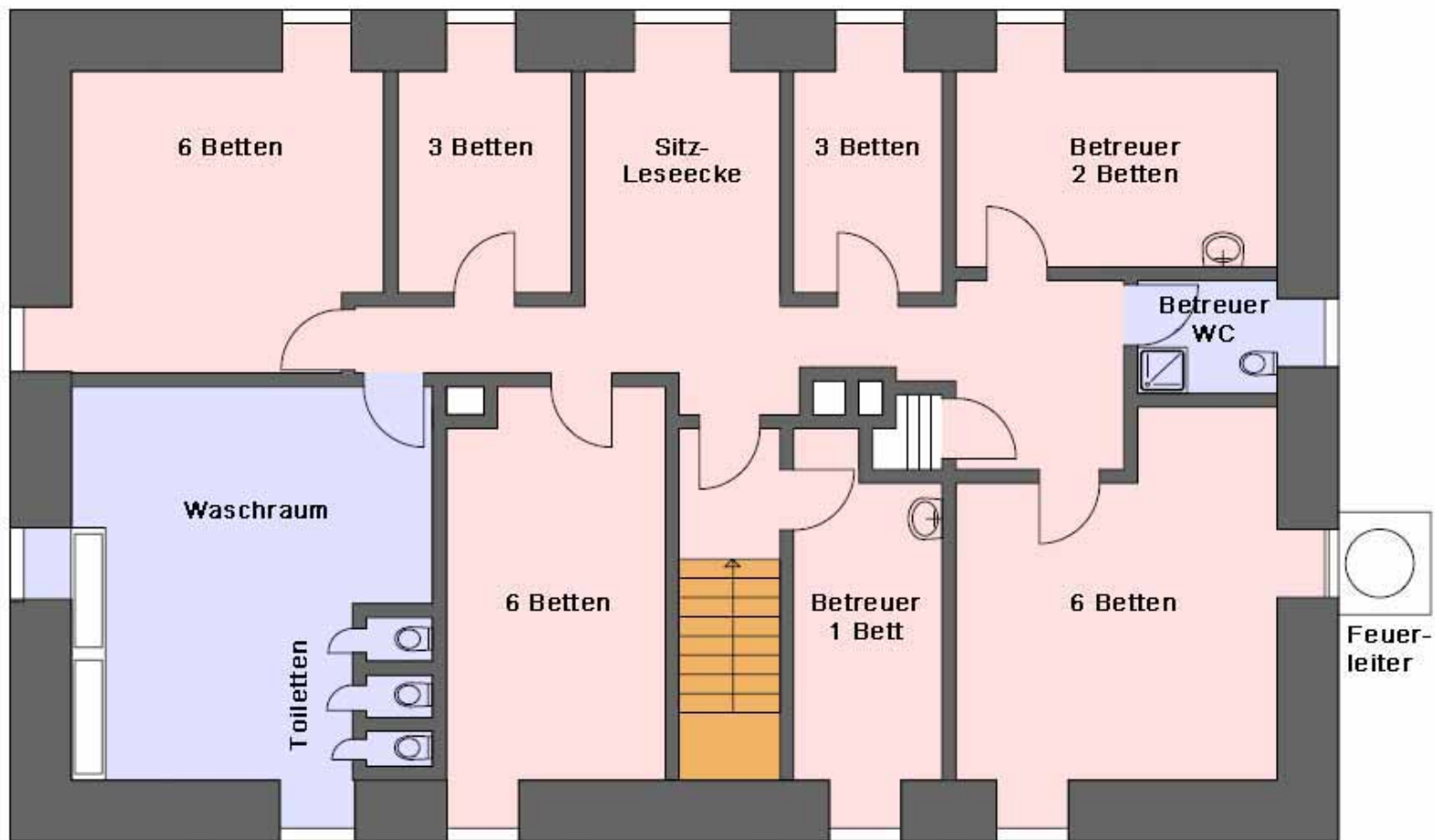
Jugendgästehaus Haus Dalbenden
Urfthalstraße 2a
D-53925 Kall-Urft / Eifel
Telefon: 02441 - 5220
© www.haus-dalbenden.eu



**Grundriss - Hauptgebäude
Obergeschoss (I. Etage)**



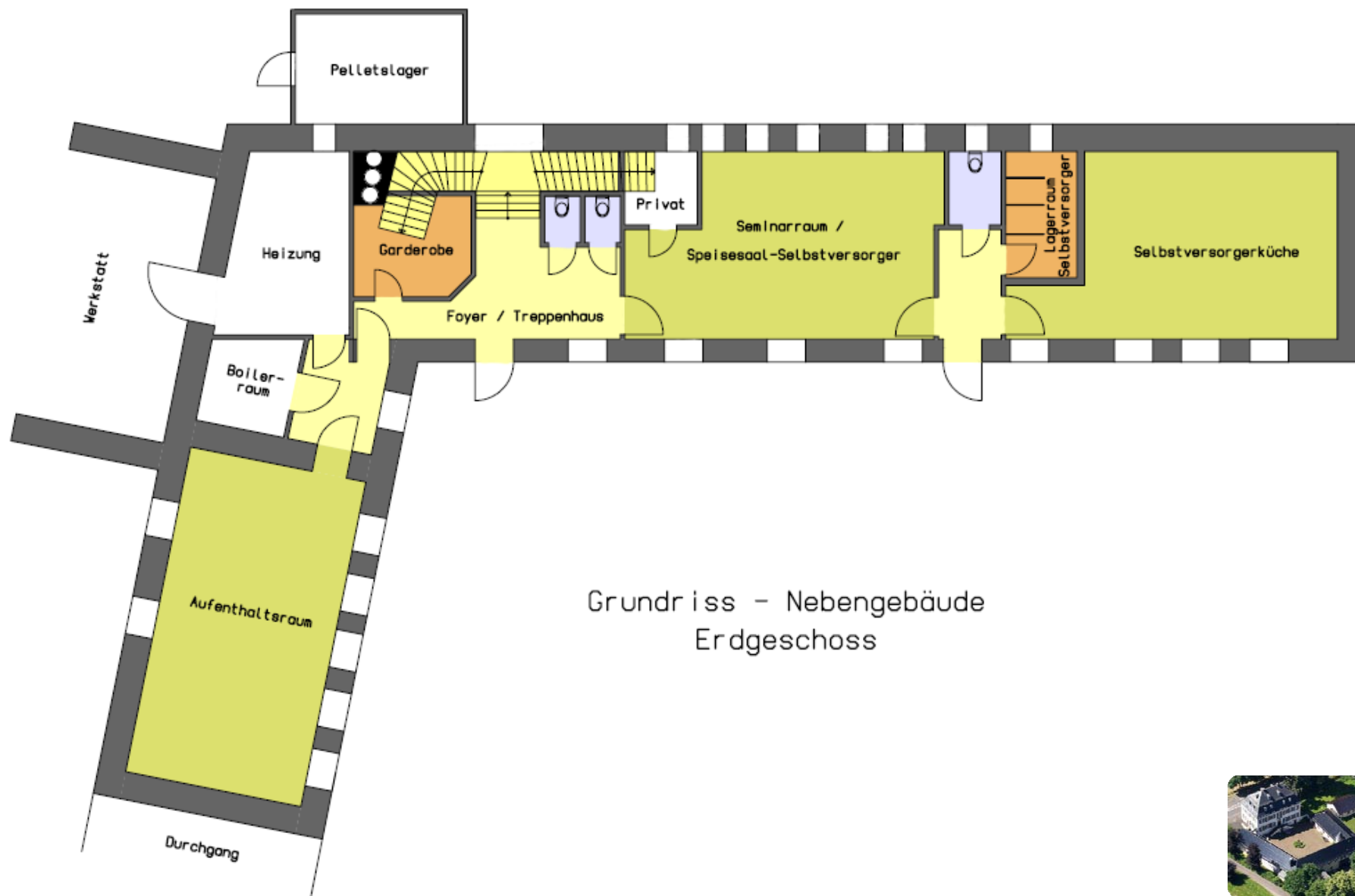
Jugendgästehaus Haus Dalbenden
 Urfttalstraße 2a
 D-53925 Kall-Urft / Eifel
 Telefon: 02441 - 5220
 © www.haus-dalbenden.eu



Grundriss - Hauptgebäude
Mansardgeschoss (II. Etage)



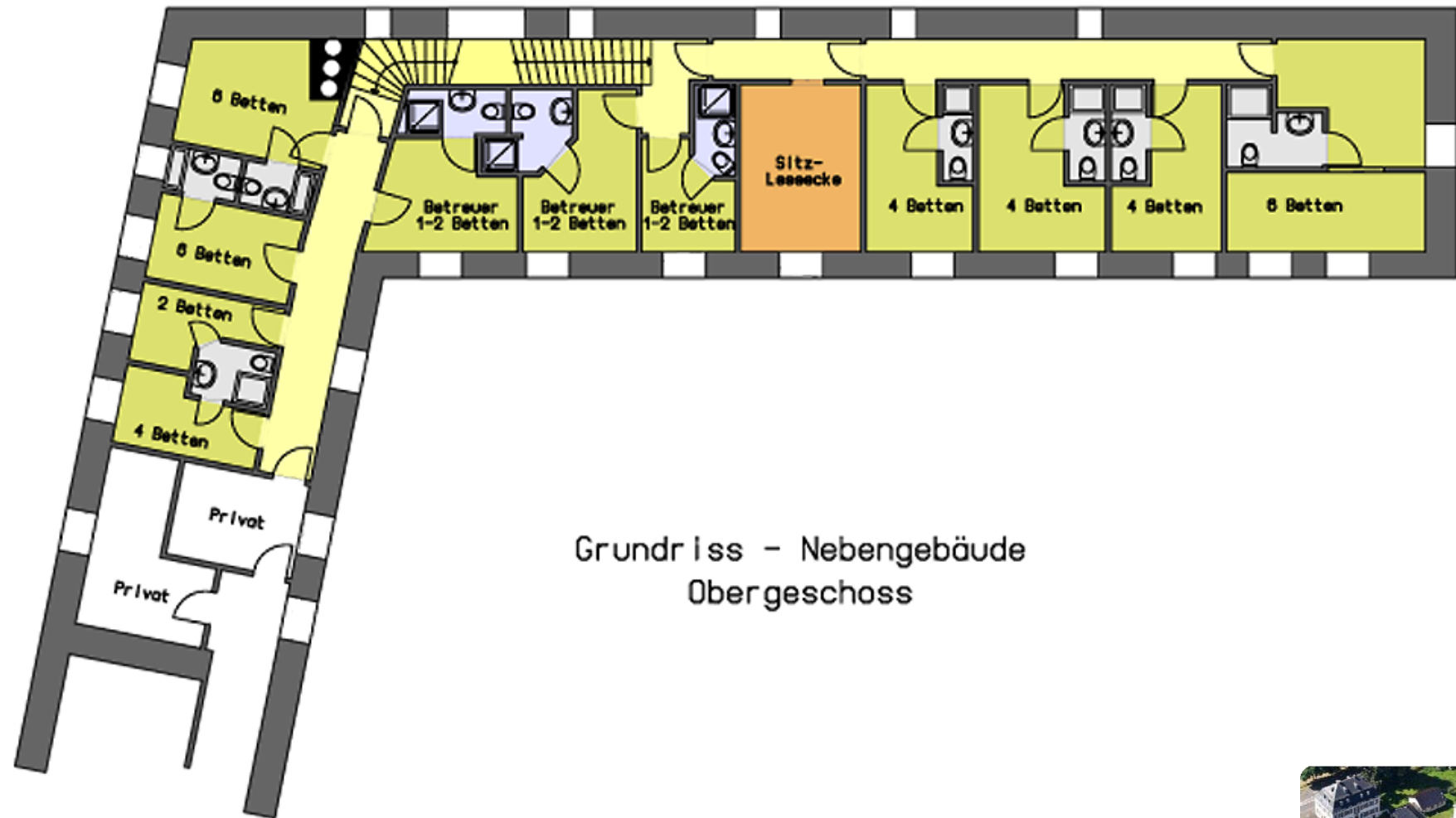
Jugendgästehaus Haus Dalbenden
 Urfttalstraße 2a
 D-53925 Kall-Urft / Eifel
 Telefon: 02441 - 5220
 © www.haus-dalbenden.eu



Grundriss - Nebengebäude
Erdgeschoss



Jugendgästehaus Haus Dalbenden
 Urfttalstraße 2a
 D-53925 Kall-Urft / Eifel
 Telefon: 02441 - 5220
 © www.haus-dalbenden.eu



Grundriss - Nebengebäude
Obergeschoss



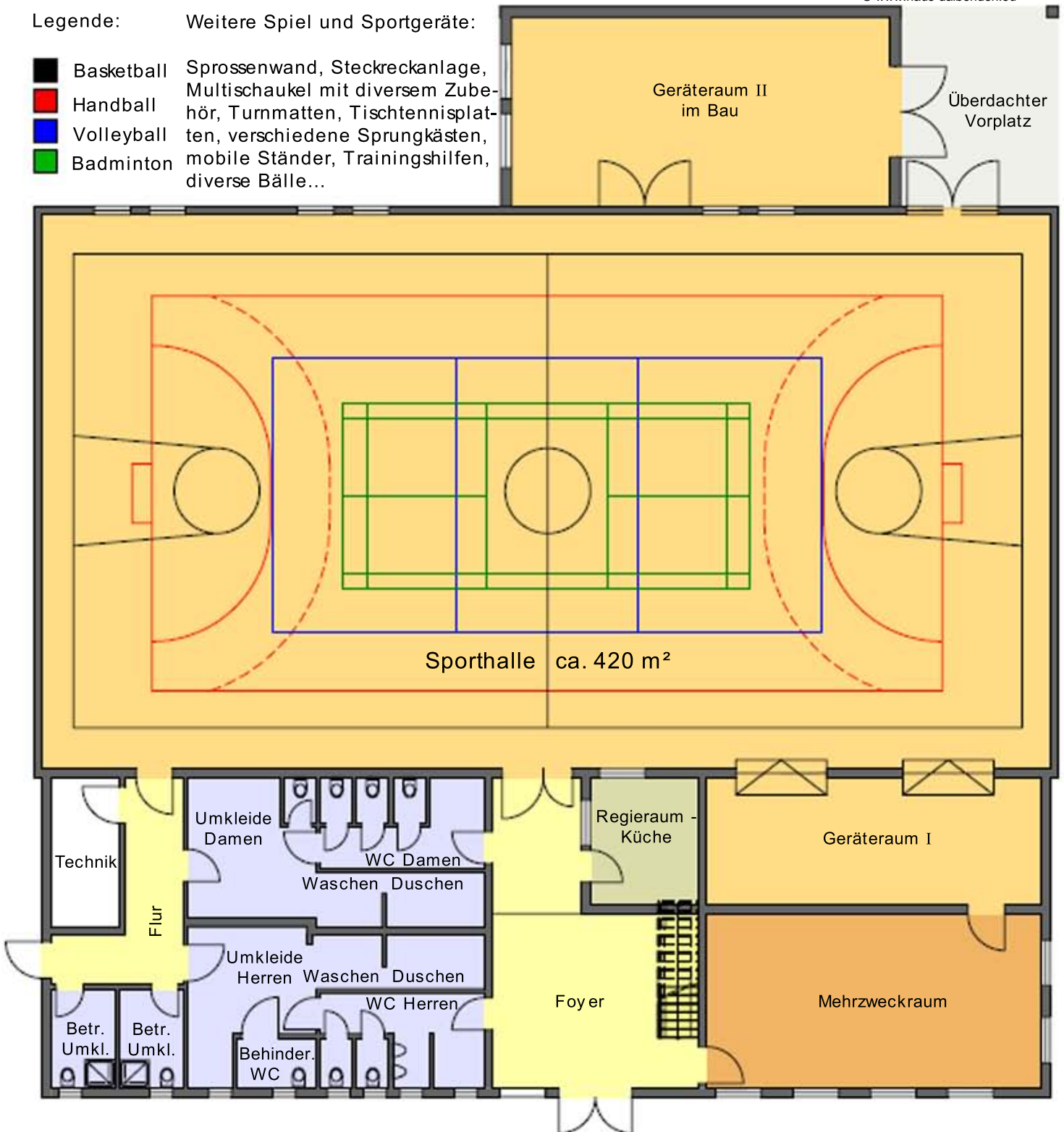
Jugendgästehaus Haus Dalbenden
 Urfttalstraße 2a
 D-53925 Kall-Urft / Eifel
 Telefon: 02441 - 5220
 © www.haus-dalbenden.eu



Jugendgästehaus Haus Dalbenden
Urfitalstraße 2a
D-53925 Kall-Urft / Eifel
Telefon: 02441 - 5220
© www.haus-dalbenden.eu

Legende: Weitere Spiel und Sportgeräte:

- Basketball Sprossenwand, Steckreckanlage, Multischaukel mit diverserem Zubehör, Turmmatten, Tischtennisplatten, verschiedene Sprungkästen, mobile Ständer, Trainingshilfen, diverse Bälle...
- Handball
- Volleyball
- Badminton



Grundriss - Sport- Mehrzweckhalle
Erdgeschoss